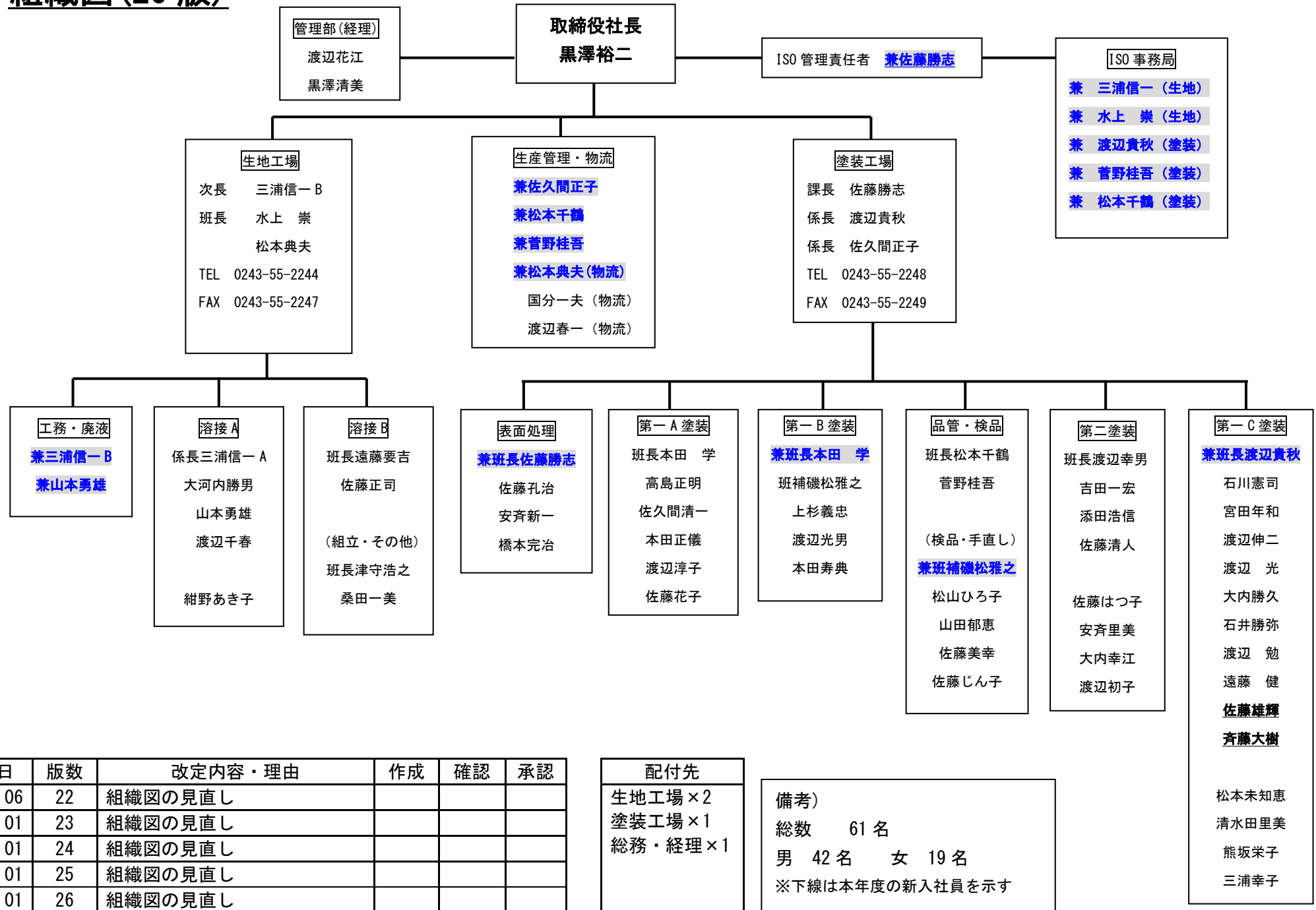


組織図(26版)



改定日	版数	改定内容・理由	作成	確認	承認
11.05.06	22	組織図の見直し			
11.09.01	23	組織図の見直し			
12.04.01	24	組織図の見直し			
12.07.01	25	組織図の見直し			
13.05.01	26	組織図の見直し			

配付先
生地工場×2
塗装工場×1
総務・経理×1

備考)
 総数 61名
 男 42名 女 19名
 ※下線は本年度の新入社員を示す

松本未知恵
 清水田里美
 熊坂栄子
 三浦幸子