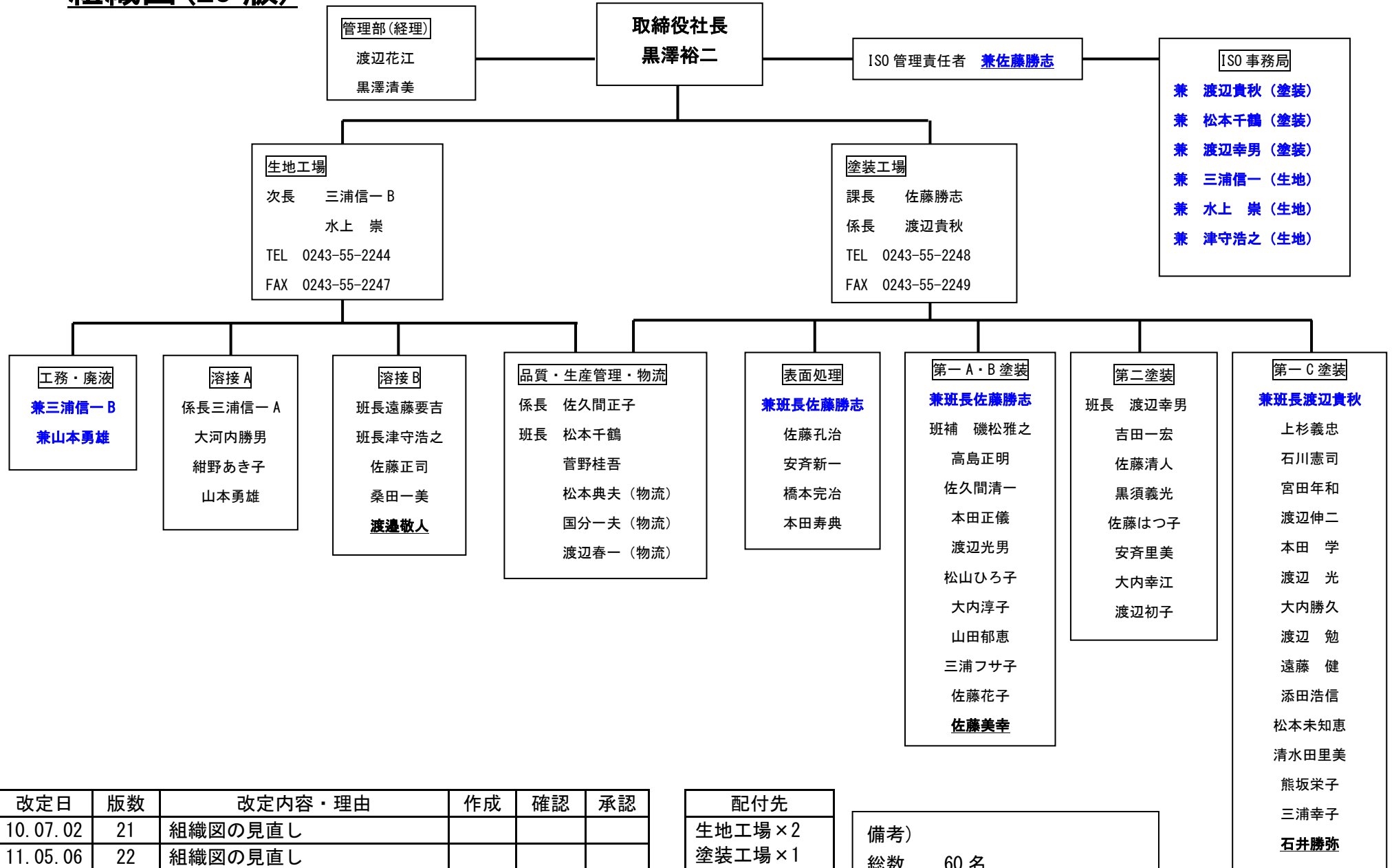


組織図 (25 版)



改定日	版数	改定内容・理由	作成	確認	承認
10. 07. 02	21	組織図の見直し			
11. 05. 06	22	組織図の見直し			
11. 09. 01	23	組織図の見直し			
12. 04. 01	24	組織図の見直し			
12. 07. 01	25	組織図の見直し			

配付先
生地工場 × 2
塗装工場 × 1
総務・経理 × 1

備考)
 総数 60名
 男 41名 女 19名
 ※下線は本年度の新入社員を示す